

I-LINE C



PL

Oprawa przeznaczona do montażu ściennego, wykonana z anodowanego profilu aluminiowego w kolorze srebrnym. Istnieje możliwość malowania proszkowo naabrany kolor z palety RAL. Oprawy standardowo wyposażone w zintegrowane źródło światła zasilane w technologii sekwencyjnej.

EN

Luminaire for wall mounting, made of anodized aluminum in silver. Can be powder paint with a selected RAL color. As standard, luminaires are fitted with an integrated light source powered in sequencing technology.

DE

Die Leuchte zur Wand-Montage, wurde aus eloxiertem Alu-Profil in Silber gefertigt. Sie kann auch gemäß der RAL-Farbpalette pulverbeschichtet werden. Standardmäßig wurden die Leuchten mit einer fest eingebauten, sequentiellen Lichtquelle ausgestattet.

OPCJE DO WYBORU / OPTIONS / OPTIONSWAHL MÖGLICH:



mP



3000 K* 5700K*
4000 K



srebrny/silver/silber
kolor/color/Farbe*

mP - klosz mikropryzmatyczny/ micro-prism cover / mikroprismatische Abdeckung

*Opcje dostępne na zamówienie po konsultacji z działem handlowym. / Options available on request, following consultation with the sales department. / Andere Optionen auf Bestellung nach der Beratung mit der Handelsabteilung erhältlich.

PL

PARAMETRY TECHNICZNE

Sposób montażu: ścienny
Obudowa: anodowany profil aluminiowy

PARAMETRY ELEKTRYCZNE

Napięcie zasilania: 220-240 V / 50 Hz

Współczynnik mocy (PF): 0,99

Klasa ochrony: I

PARAMETRY UŻYTKOWE

Współczynnik oddawania barw Ra: 85

Stopień ochrony IK: IK07

Stopień ochrony IP: IP40

Temperatura pracy: do +45°C

Wilgotność otoczenia: 20-80%

Żywotność: 100 000 h

ZASTOSOWANIE: obiekty handlowe, biura, sale konferencyjne, hotele, restauracje, pomieszczenia mieszkalne, obiekty użyteczności publicznej, korytarze

EN

TECHNICAL PARAMETERS

Mounting: wall mounting

Body: anodized aluminum

ELECTRICAL PARAMETERS

Power Supply: 220-240 V / 50 Hz

Power factor (PF): 0,99

Protection class: I

FUNCTIONAL PARAMETERS

Color rendering index Ra: 85

IK protection marking: IK07

IP protection marking: IP40

Ambient temperature: to +45°C

Ambient humidity: 20-80%

Lifetime: 100 000 h

APPLICATION: commercial buildings, offices, conference rooms, hotels, restaurants, residential premises, public utility buildings, corridors

DE

TECHNISCHE DATEN

Montageart: Wand-Montage

Gehäuse: eloxiertem Alu-Profil

ELEKTRISCHE PARAMETER

Speisespannung: 220-240 V / 50 Hz

Leistungsfaktor (PF): 0,99

Schutzklasse: I

BETRIEBSPARAMETER

Farbwiedergabe Faktor Ra: 85

Schutzklasse IK: IK07

Schutzklasse IP: IP40


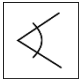
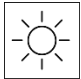
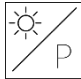
Umgebungstemperatur: bis +45°C

Umgebungsluftfeuchtigkeit: 20-80%

Lebensdauer: 100 000 h

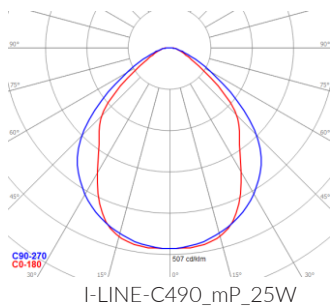
EINSATZBEREICH: Handelsobjekte, Büros, Konferenzräume, Hotels, Restaurants, Wohnbereiche, öffentliche Gebäude, Korridore

PRODUKTY / PRODUCTS / PRODUKTE:

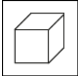

CODE	P	T _c					DALI
	[W]	[K]		[°]	[lm]	[lm/W]	
I-LINE-C490 4000K/mP/20W	20	4000	mP	89	1900	95	-
I-LINE-C490 4000K/mP/25W	25	4000	mP	89	2250	90	-
I-LINE-C980 4000K/mP/25W	25	4000	mP	89	2250	90	-
I-LINE-C980 4000K/mP/35W	35	4000	mP	89	3300	94	-
I-LINE-C980 4000K/mP/45W	45	4000	mP	89	4100	91	-
I-LINE-C490 4000K/mP/20W/DA	20	4000	mP	89	1900	95	DALI
I-LINE-C490 4000K/mP/25W/DA	25	4000	mP	89	2250	90	DALI
I-LINE-C980 4000K/mP/25W/DA	25	4000	mP	89	2250	90	DALI
I-LINE-C980 4000K/mP/35W/DA	35	4000	mP	89	3300	94	DALI
I-LINE-C980 4000K/mP/45W/DA	45	4000	mP	89	4100	91	DALI

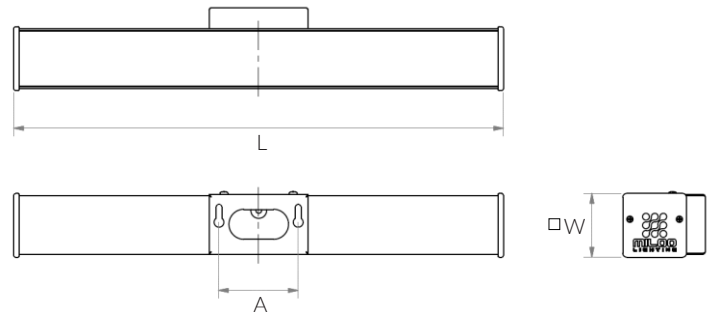
Całkowity strumień świetlny oprawy zmierzony za kloszem przy temp. otoczenia 25°C. Tolerancja strumienia świetlnego +/- 10%. Pomiary fotometryczne zostały wykonane zgodnie z wymaganiami normy PN-EN13032. / The total luminous flux of the luminaire measured diffuser 25°C. Luminous flux tolerance +/- 10%. Photometric measurement were examined in accordance with the PN-EN13032 norm. / Gesamtlichtstrom der Leuchte, gemessen hinter der Abdeckung 25°C. Lichtstrom-Toleranz +/- 10%. Photometrische Messungen wurden nach PN-EN13032 Norm geprüft.

FOTOMETRIA / PHOTOMETRY / PHOTOMETRIE:



WYMIARY / DIMENSIONS / MASSE:

CODE				
	L [mm]	W [mm]	A [mm]	[kg]
I-LINE-C490	495	64	80	0,9
I-LINE-C980	983	64	80	1,8



W związku z ciągłym rozwojem produktów zastrzegamy sobie prawo do wprowadzania zmian konstrukcyjnych w oprawach oraz aktualizowania parametrów.
 Due to continuous product development, we reserve the right to introduce structural changes in the fixtures and to update their parameters.
 Aufgrund der ständigen Produktentwicklung behalten wir uns das Recht vor, technische Änderungen und Aktualisierung von Parametern an Leuchten vorzunehmen.

Data aktualizacji / Revision Date / Datum der letzten Aktualisierung: 11.02.2016

LEGENDA / LEGENDA / LEGENDA:

	Deklaracja zgodności Declaration of conformity EG-Konformitätserklärung		Klasa ochronności I Protection class I Schutzklasse I		Napięcie zasilania Power supply Speisespannung
	Źródło światła LED LED source LED Quelle		Klasa efektywności energetycznej Energy efficiency class Energieeffizienzklasse		Dyrektywa RoHS The RoHS Directive RoHS Richtlinie
	Współczynnik mocy Power factor Leistungsfaktor		Stopień ochrony IP IP protection marking Schutzklasse IP		Atest higieniczny PZH Hygiene certificate of the NIH Attest von Polnischer Hygieneanstalt
	Kod produktu Code Artikelnummer		Rodzaj klosza Cover Abdeckung		Moc oprawy Luminaire power Leistung der Leuchte
	Kąt rozsyłu światłości Light distribution angle Winkel der Lichtverteilung		Wymiary Dimensions Masse		Temperatura barwowa Color temperature Farbtemperatur
	Strumień świetlny Luminaire color Leuchte Farbe		Skuteczność świetlna Luminous efficiency Lichtausbeute der Leuchte		System sterowania DALI DALI control system Steuersystem DALI
	Kolor oprawy Luminaire color Leuchte Farbe		Waga Weight Gewicht		